

# NSpect 210

## Роботизированный неразрушающий контроль

Компания Genesis Systems Group, имеющая 30-летний опыт в области роботизации, известна как одна из лидирующих североамериканских компаний в сфере роботизации и системной интеграции. Компанией установлено более 4500 систем по всему миру.

Genesis разработала линейку роботизированных систем неразрушающего контроля. Наш инновационный подход к автоматизированному УЗ контролю стал ответом на возросший спрос на 100% контроль критически важных компонентов из композитных углеродных волокон, применяющихся в авиации. Объединив оборудование для ультразвукового контроля мирового класса с высокоточными роботами KUKA, Genesis удалось создать надежные и высокопроизводительные инспекционные камеры.



*Инновации и опыт в одном источнике*

## Производительность

- Безопасная загрузка-разгрузка при проведении контроля. Для работы с системой никакие специальные сертификаты не требуются.
- Аттестованные ASNT инспекторы могут удаленно изучать результаты контроля и печатать отчеты, не теряя инспекционного времени.
- На контроль тратится в пять раз меньше времени.

## Универсальность

- Сканирование плоских деталей и деталей сложной формы.
- Различные настраиваемые программы контроля.
- Несколько процессов интегрированы в одну систему (иммерсия (погружение), проливание струей и/или пропускание через слой жидкости пузырьков газа или пара; возможности для ультразвукового и вихретокового контроля).
- Требуется минимум технологической оснастки.

## Качество

- Высокоточная роботизированная платформа.
- Выявляет, локализует и составляет комментарии к нескольким типам дефектов.
- Полная отслеживаемость с использованием считывателя штрих-кодов.
- Автоматическое заполнение отчетов.
- Автоматическое эталонное сканирование.



### **NSpect 210**

NSpect 210 – это двухкамерная инспекционная система с одним роботом, предназначенная для проведения неразрушающего контроля.

## Стандартные компоненты системы

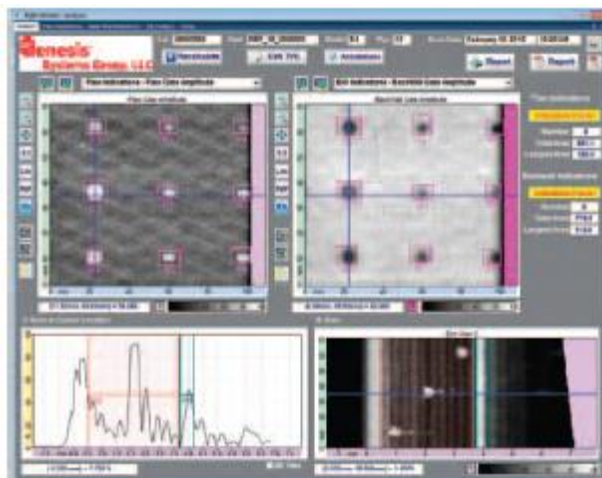
- 6-осевой робот KUKA KR60HA с абсолютно точной калибровкой.
- Высокоскоростная система формирования ультразвукового изображения.
- Станция загрузки с двумя выдвижными ящиками и считывателем штрих-кодов.
- Программа для анализа и сбора данных InspectionWare.
- 64-элементный массив (PE) и один пиксель в TTU.
- Автоматизированный каталог исходных эталонов.
- Система управления на основе программируемых контроллеров Allen Bradley.
- ПК с Windows XP и жесткий диск 1 Тб.
- Полный сбор формы сигнала для удаленной оценки.
- Резервуар для воды из нержавеющей стали с системой фильтрации размером 72" x 36" x 36".
- Безопасная конструкция с закрытым корпусом, соответствующая стандартам RIA (ассоциация робототехники США).



## Полная стоимость комплекта оборудования для проведения контроля (в месяц) (2 сдвига)







Россия, 129343, г. Москва, проезд Серебрякова, д.2, корп. 1  
Тел: 8 (495) 600-36-42, 8 (800) 500-31-42, факс: (495) 600-36-43

E-mail: [info@pamega.ru](mailto:info@pamega.ru) Интернет: [www.ultrasensor.ru](http://www.ultrasensor.ru)